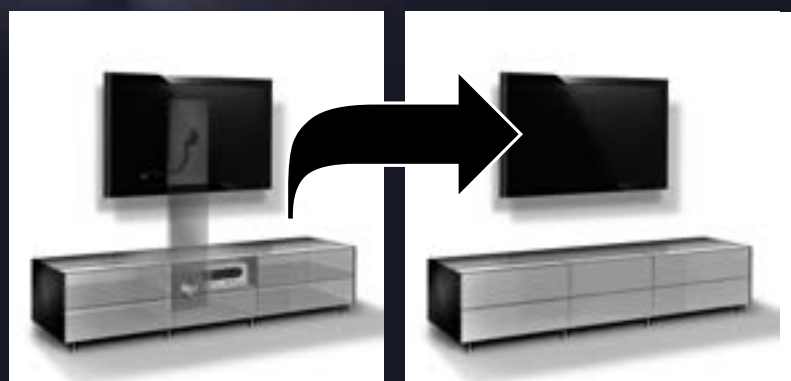
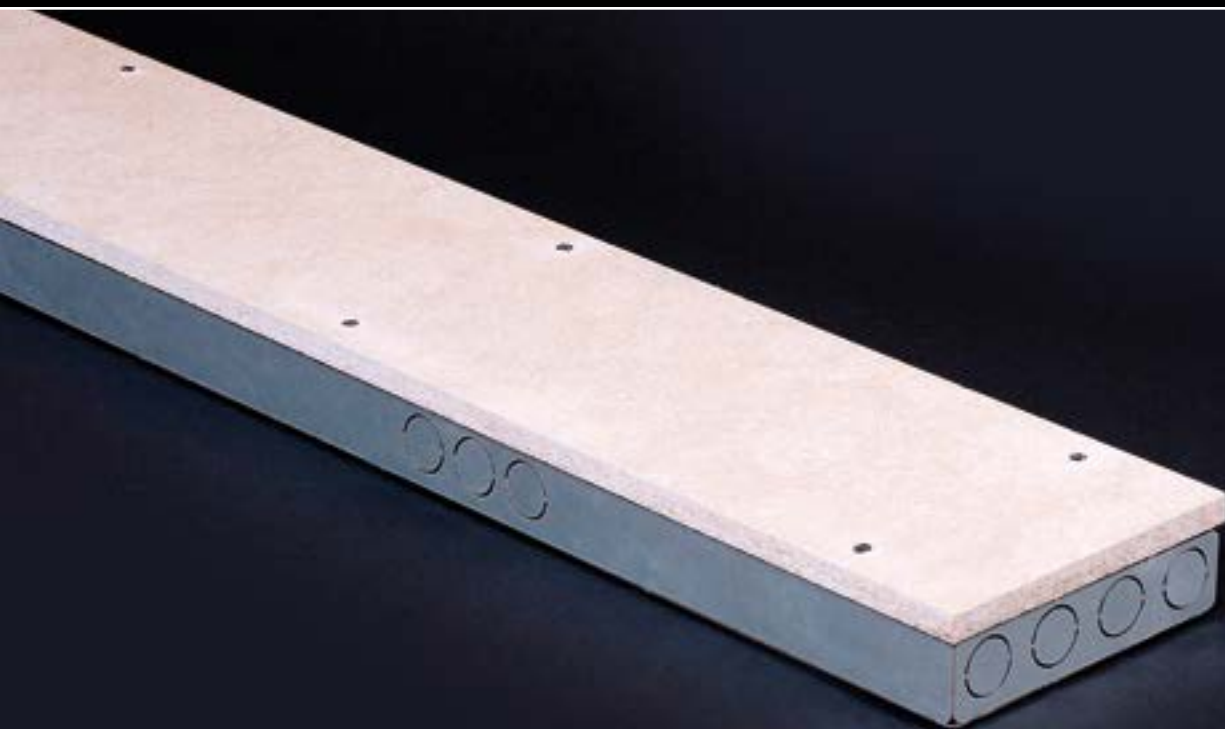


# LE CONDUIT DE CÂBLES TV

## MODE D'EMPLOI



**FINI TOUS LES CÂBLES !** Encastrez de manière invisible les câbles de votre téléviseur dans le **CONDUIT DE CÂBLES TV !**

BEDACH.FR

# BEDACH®



#### CLAUSE DE NON-RESPONSABILITÉ

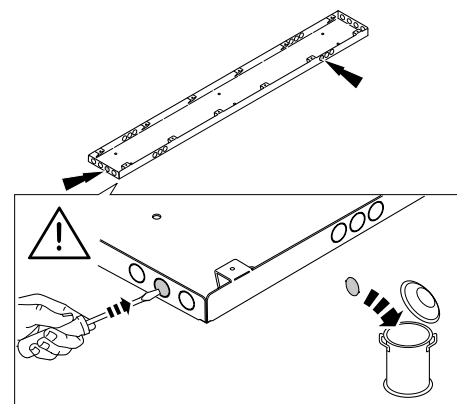
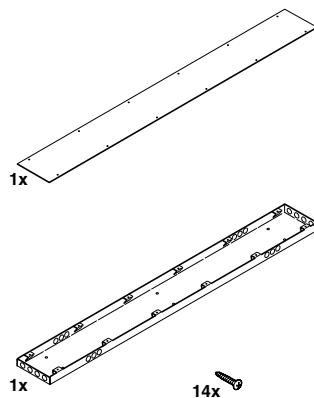
Étant donné que chaque demande repose en pratique sur les conditions locales, aucun droit ne peut être dérivé des instructions de montage. BEDACH ne pourra donc jamais être tenu responsable des dommages causés par les produits livrés par nous et/ou par leur montage. Tous nos accords sont régis par nos termes et conditions. Ceux-ci sont disponibles gratuitement et dans leur intégralité sur notre site [bedach.nl](http://bedach.nl). En concluant le contrat, notre partie contractante reconnaît la connaissance et l'applicabilité des conditions générales.

Copyright © 2012 | Tous droits réservés | BEDACH

## CONTENU DU COLIS

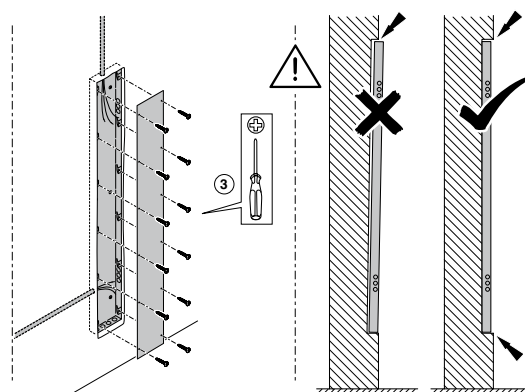
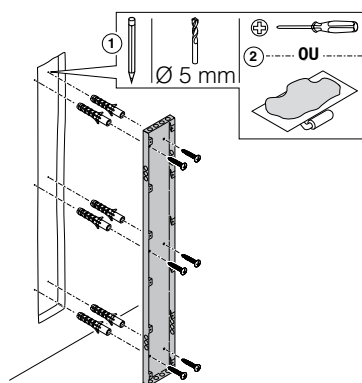
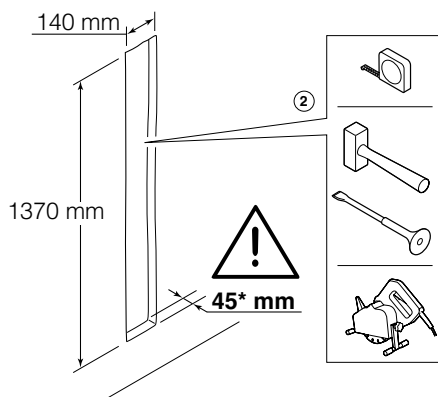
## ÉTAPE 1

Suivez les instructions étape par étape. Le non-respect de ces instructions annulera toute réclamation de garantie.



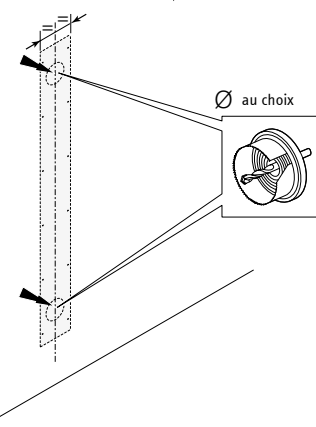
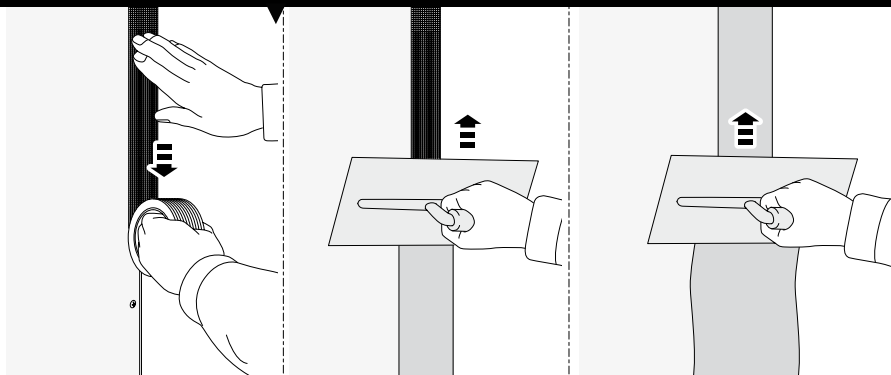
## ÉTAPE 2

## ÉTAPE 3

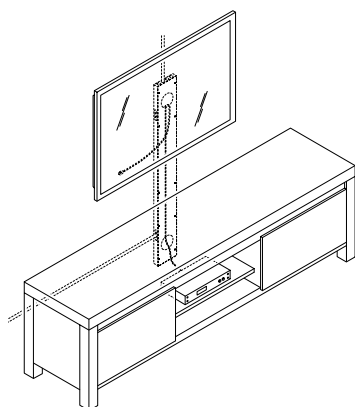


## ÉTAPE 4

## ÉTAPE 5



## ÉTAPE 6



### ÉTAPE 2

**Attention !** Profondeur de la saignée pour le conduit de câbles = profondeur du conduit de câbles 31 mm + épaisseur de la plaque de fibres-gypse 10 mm + épaisseur de la couche de stuc = env. 45 mm

### ÉTAPE 3

Pour la vue de gauche : **Astuce** : le conduit de câbles peut également être collé avec du stuc ou du mortier colle. Pour la vue centrale : **Attention !** La plaque de fibres-gypse est faite précisément sur mesure ! Pour la vue de droite : **Attention !** Montez le conduit de câbles dans la saignée de façon à ce qu'il soit exactement parallèle au mur !

### ÉTAPE 4

**Astuce** : parachevez le mur conformément aux instructions fournies !\*

### ÉTAPE 6

**Avertissement !** Accrochez le support mural TV et le téléviseur comme indiqué dans les instructions fournies avec le support mural TV et le téléviseur ! Faites passer les câbles à travers les trous et le conduit mural, et connectez l'équipement.

\*Étape 4: Lors de la finition du rebouchage, l'humidité ne doit pas dépasser 70 %, avec une température ambiante minimale de 5 °C. Pour une température comprise entre 5 et 10 °C, nous vous recommandons d'utiliser une bande d'armature en papier Gyproc. Le bâtiment doit être à l'épreuve du vent et étanche, et la teneur en humidité de la pièce doit être stable. Les saignées peuvent être effectuées à l'aide d'une scie trépan, une scie à guichet ou une scie sauteuse. Afin d'atteindre le niveau de finition souhaité, nous vous recommandons d'appliquer suffisamment de stuc.

Pour des instructions plus détaillées concernant la pose de l'enduit de rebouchage, ou pour plus d'informations, veuillez consulter [bedach.nl/verwerking](http://bedach.nl/verwerking).